



**LOWRANCE EAGLE EYE® 26.1 –
Poznámky k vydání aktualizace
softwaru**

LOWRANCE®

26.1 – Hlavní novinky aktualizace softwaru EAGLE EYE®

Navazuje na aktualizace softwaru ActiveTarget®, verze 26.1 přináší podobná vylepšení a zdokonalení i pro Eagle Eye.

Novinky ve verzi 26.1:

Odchylka hloubky (Depth Offset)

- Funkce odchylky hloubky umožňuje uživatelům kompenzovat instalační hloubku pod hladinou vody. Při správném nastavení této hodnoty mohou rybáři zobrazit obraz až k samotné hladině.

Nové barevné palety

- Do seznamu byly přidány tři nové barevné palety, speciálně navržené pro snadnější identifikaci ryb nacházejících se ve strukturách nebo vegetaci (tráve).



ODCHYLKA HLÓUBKY

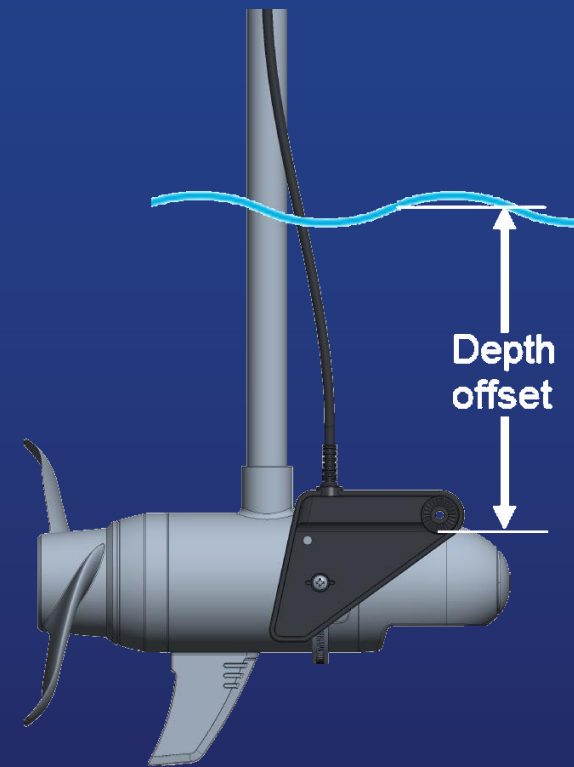
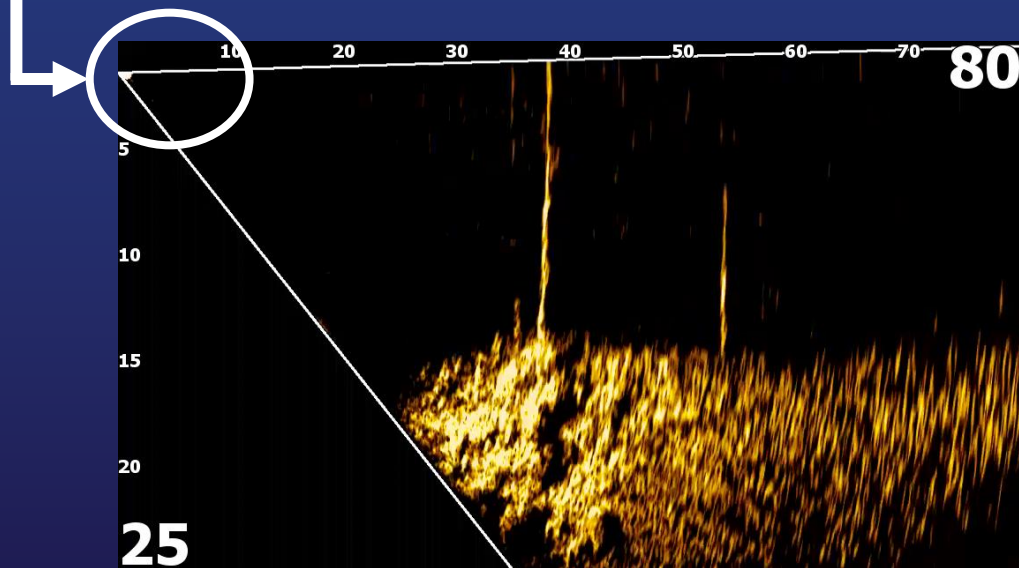
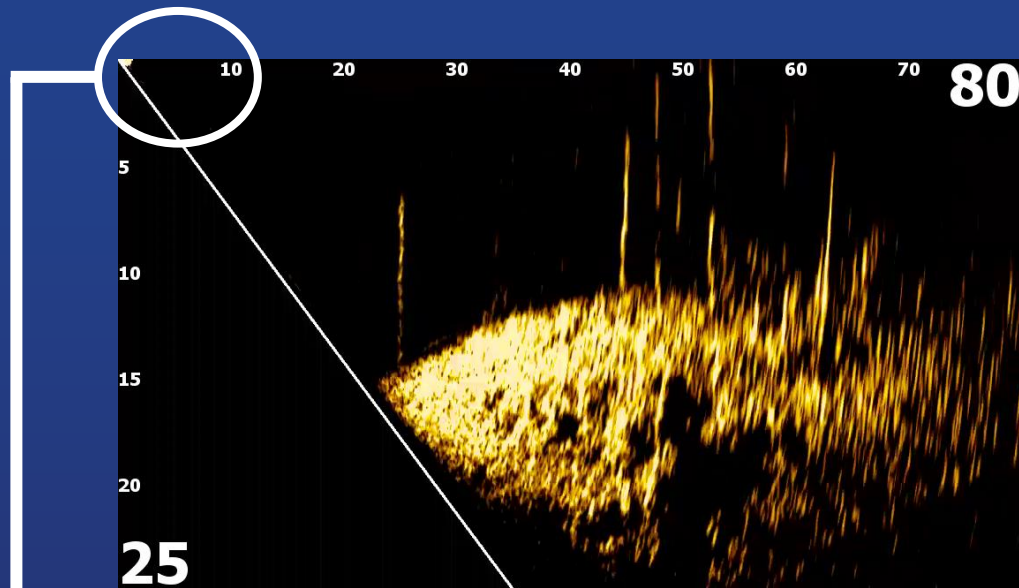
LOWRANCE®

ODCHYLKA HLoubKY

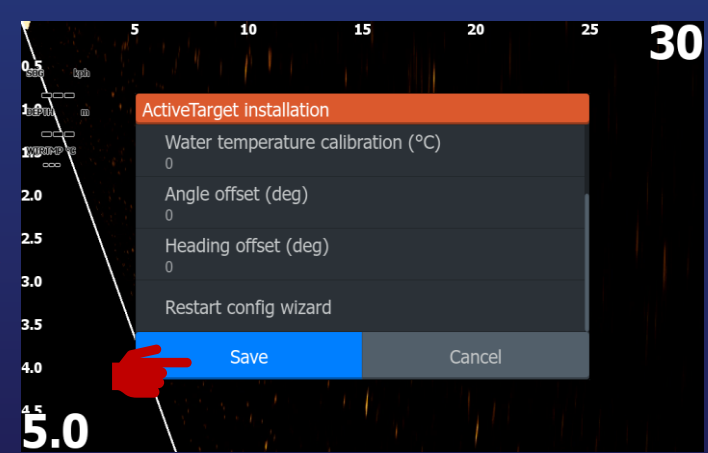
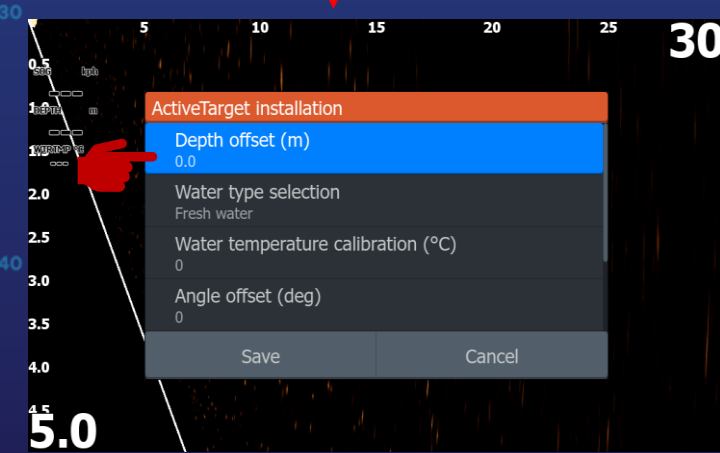
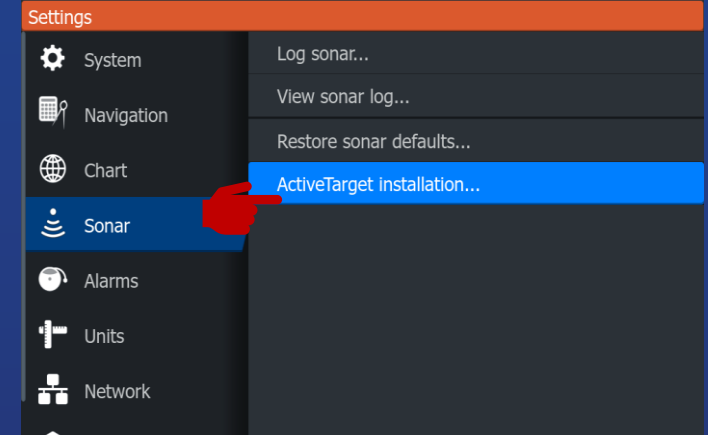
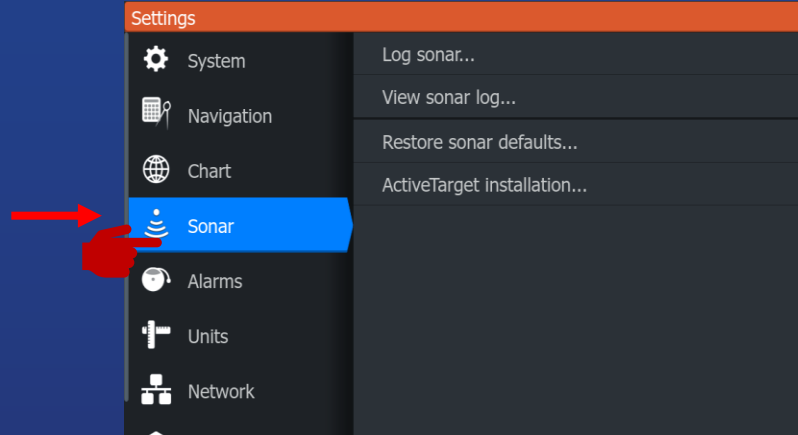
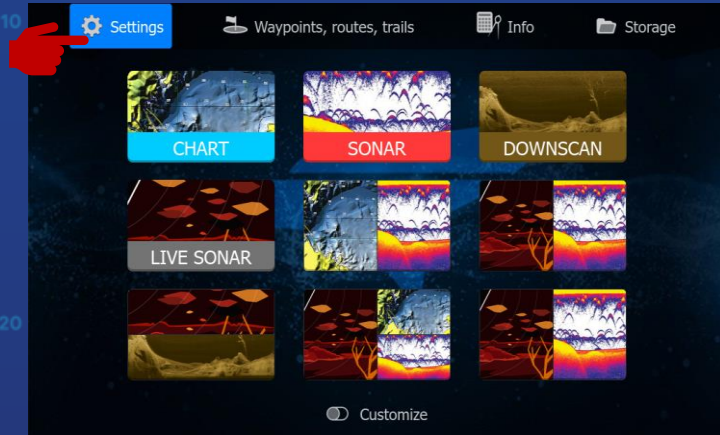
Když je sonda Eagle Eye nainstalována, nachází se pod hladinou vody.

Tato funkce umožňuje uživateli kompenzovat část vodního sloupce nad sondou, která se standardně na displeji nezobrazuje.

V režimu Forward, při správném nastavení hodnoty posunu hloubky, je nyní možné zobrazit i vodní sloupec mezi sondou a hladinou, což umožňuje rozšíření zobrazení až k samotné hladině.

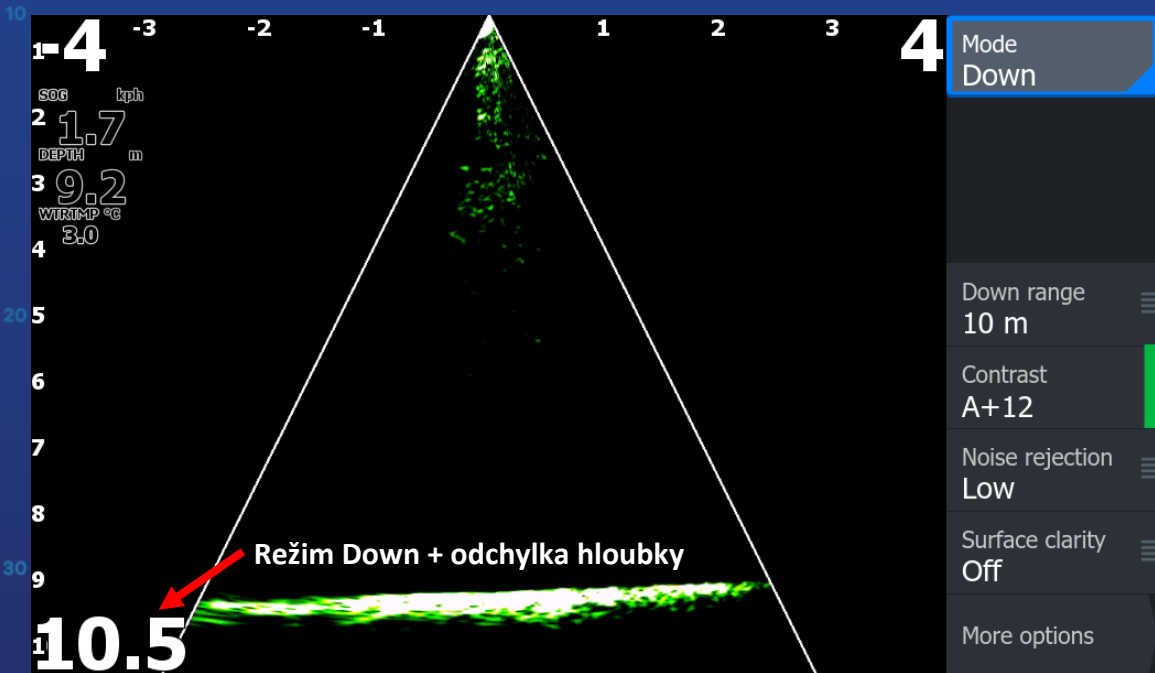


JAK NASTAVIT ODCHYLKU HLOUBKY



EAGLE EYE® ODCHYLKA HLOUBKY – REŽIM FORWARD A DOWN

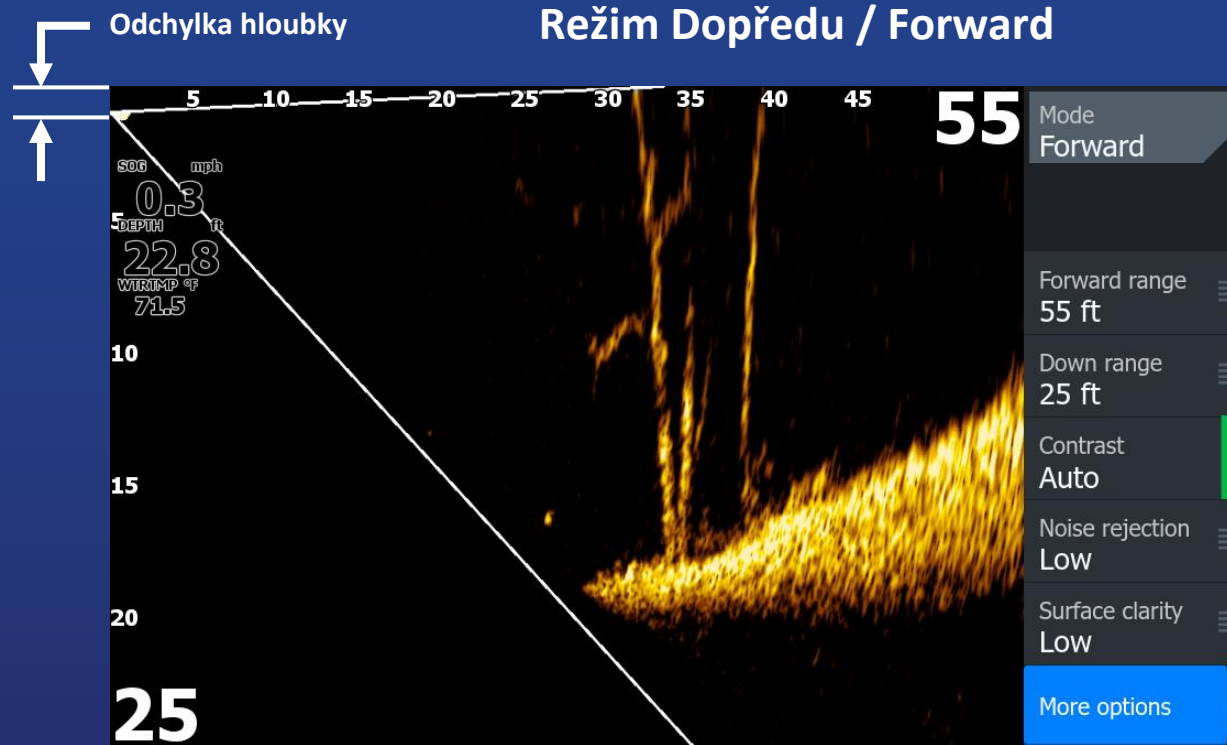
Režim Dolů / Down



V režimu Down

- Obráz na obrazovce se nepohybuje.
- Měřítka hloubky vlevo na obrazovce je upraveno podle rozsahu režimu Down + posunu hloubky.
- Zobrazená digitální hloubka bude počítána od hladiny vody, nikoli od umístění sondy.

Režim Dopředu / Forward



V režimu Forward

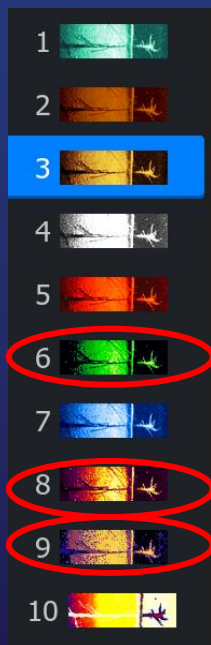
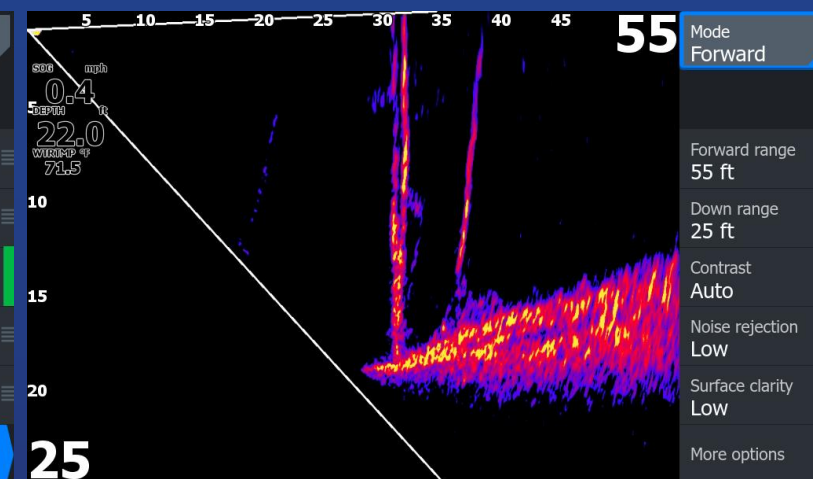
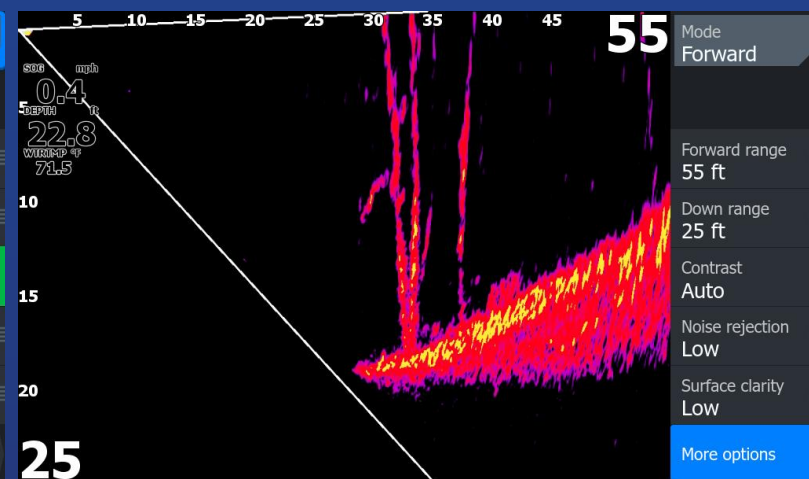
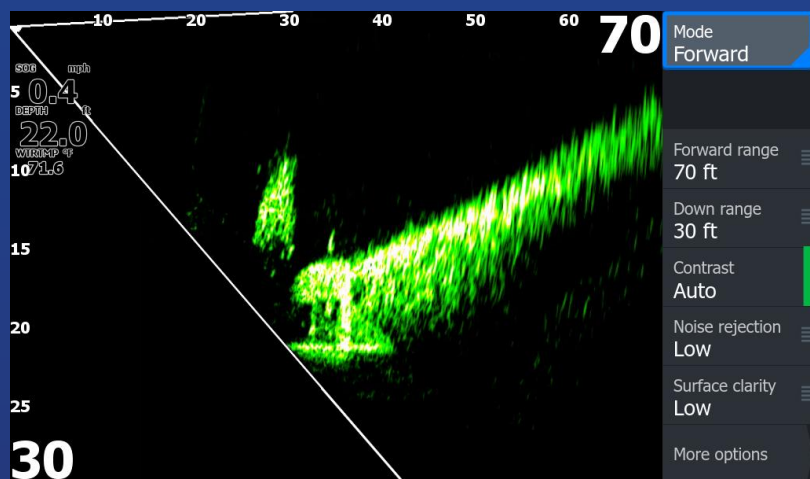
- Obráz na obrazovce se posune dolů o hodnotu posunu hloubky, čímž se zobrazí odrazy nad sondou až k hladině vody.
- Měřítka hloubky zůstává beze změny.
- Zobrazená digitální hloubka bude počítána od hladiny vody, nikoli od umístění sondy.



**NOVÉ BAREVNÉ
PALETY**

LOWBRANCE®

NOVÉ BAREVNÉ PALETY



Tato aktualizace přináší tři nové barevné palety pro lepší zobrazení cílů.
Žádné barevné palety nebyly odstraněny, ale pořadí stávajících palet bylo upraveno.

- Paleta #6 je NOVÁ.
- Původní paleta #6 je nyní #7.
- Palety #8 a #9 jsou NOVÉ.
- Původní palety #7 a #8 jsou nyní #10 a #11.



Aktualizace a
stahování

LOWRANCE[®]

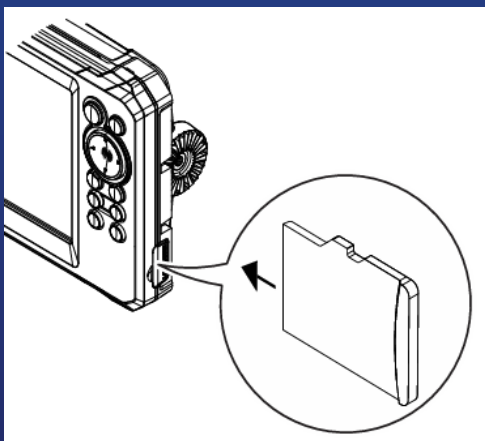
AKTUALIZACE SOFTWARE – JAK NA TO

Stáhněte aktualizaci softwaru z www.lowrance.com na paměťovou kartu (maximálně 32 GB) vloženou do chytrého zařízení nebo PC připojeného k internetu. Soubor aktualizace uložte do paměťové karty.

Před zahájením aktualizace jednotky si nezapomeňte zálohovat všechna potenciálně důležitá uživatelská data.

Poznámka: Neinstalujte aktualizace softwaru na karty s mapami. Použijte nepaměťovou kartu s dostatečnou kapacitou pro aktualizaci softwaru.

1. Vypněte jednotku a poté vložte kartu obsahující aktualizaci softwaru do jednotky.



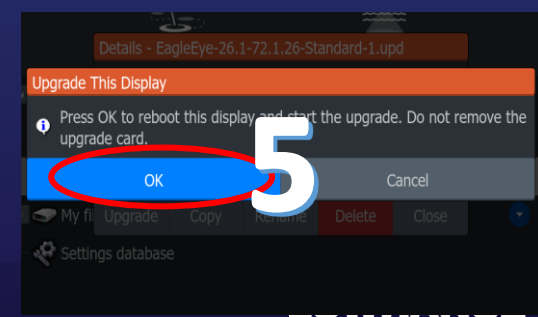
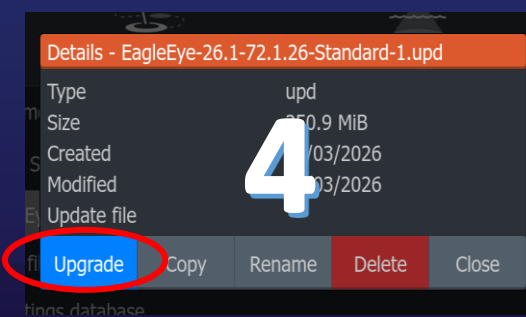
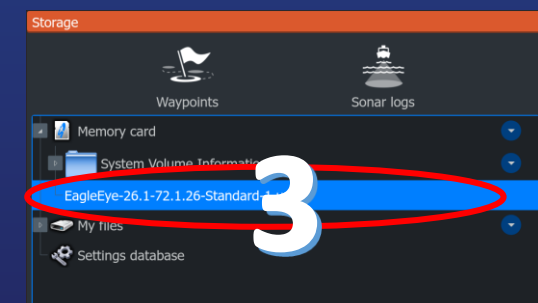
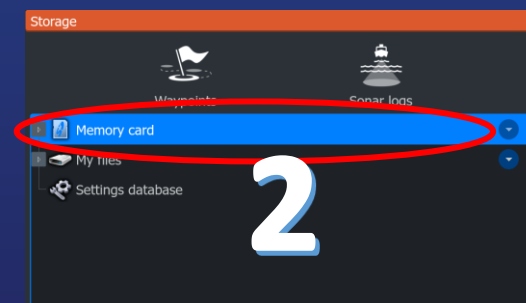
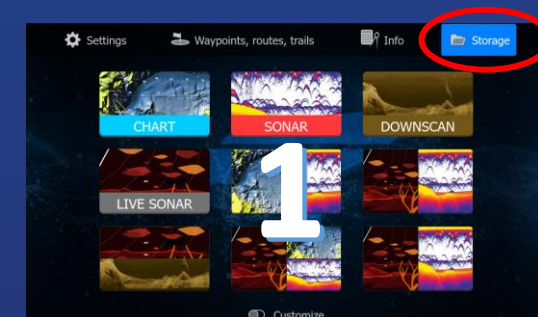
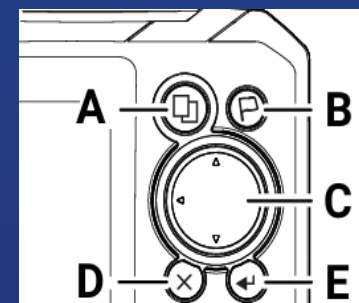
Nebo

2. Zapněte jednotku. Na obrazovce se zobrazí průběhový indikátor, který ukazuje, že probíhá aktualizace softwaru. Nechte aktualizaci dokončit, jednotku nevypínejte. Kartu odstraňte až po restartu jednotky.

Když je jednotka zapnutá, vložte do ní kartu obsahující aktualizaci softwaru.

- Stiskněte tlačítko Pages (A) a pomocí šipek (C) přejděte na Storage (Úložiště) a stiskněte Enter (E).
- Pomocí šipek přejděte na Memory Card (Paměťová karta) a stiskněte Enter.
- Pomocí šipek vyberte soubor aktualizace a stiskněte Enter.
- Vyberte Upgrade (Aktualizovat) a stiskněte Enter.
- Vyberte OK a stiskněte Enter pro zahájení procesu aktualizace.

Na obrazovce se zobrazí průběhový indikátor, který ukazuje, že probíhá aktualizace softwaru. Nechte aktualizaci dokončit, jednotku nevypínejte. Kartu odstraňte až po restartu jednotky.



INFORMACE O STAŽENÍ

Nejnovější verzi softwaru lze stáhnout na:
<https://www.lowrance.com/downloads/>

Soubor softwaru pro MFD:
EagleEye-26.1-72.1.29-Standard-1.upd